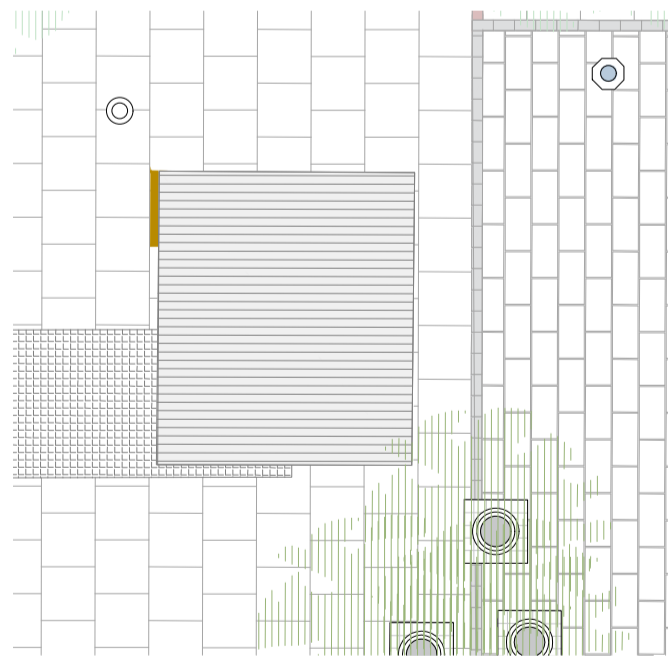
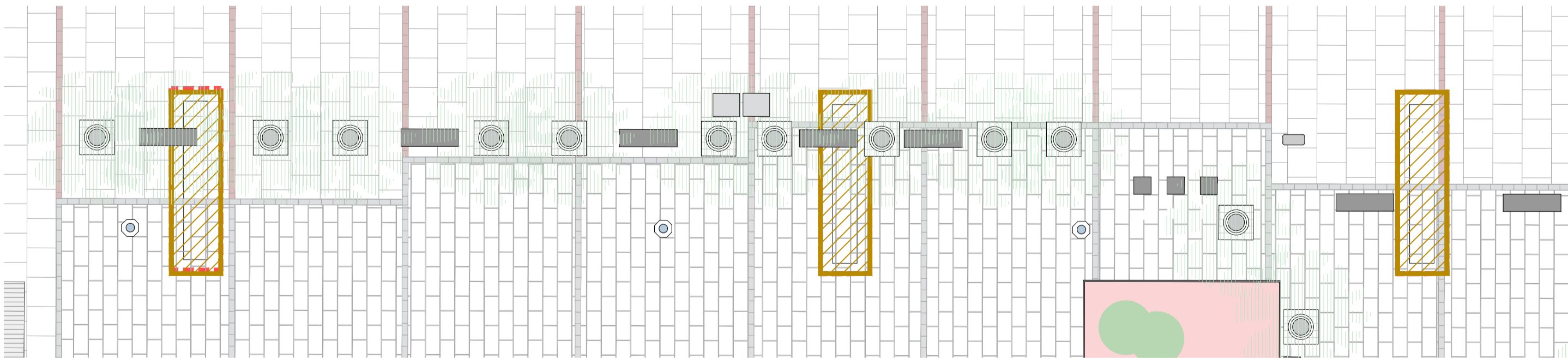


LEYENDA	
	ÁMBITO DE ACTUACIÓN
	ELEMENTO A DEMOLER
	SUPERFICIE A DEMOLER
	PAVIMENTO TIPO "ROMA" A RETIRAR Y CONSERVAR PARA REPOSICIÓN
	PAVIMENTO PIEDRA GRANITO A RETIRAR Y CONSERVAR PARA REPOSICIÓN

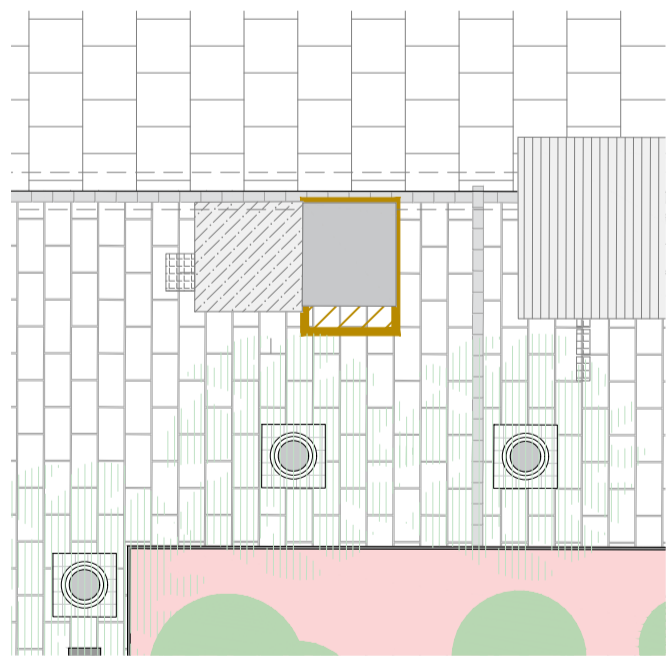
RETIRADA DE TODO EL MOBILIARIO, ELEMENTOS URBANOS Y ARBOLADO, TRASLADO A DEPÓSITO PARA SU POSTERIOR REPOSICIÓN. TODOS LOS ELEMENTOS RETIRADOS SE VOLVERÁN A REUTILIZAR POR LO QUE SE REALIZARÁ INVENTARIADO DE TODOS LOS ELEMENTOS. SE TENDRÁ ESPECIAL CUIDADO CON LOS MONUMENTOS CATALOGADOS (MONUMENTO A CALDERÓN DE LA BARCA, Nº CATALOGO 40410-1 Y MONUMENTO MADRID A GARCÍA LORCA), QUE CUENTAN CON NIVEL DE PROTECCIÓN 1 (HISTÓRICO ARTÍSTICO). LOS MISMOS SERÁN RETIRADOS, TRASLADOS Y CONSERVADOS DURANTE LA EJECUCIÓN DE LAS OBRAS. LUEGO SE EJECUTARÁ LA EXCAVACIÓN DE LA URBANIZACIÓN HASTA LA COTA DE CUBIERTA.



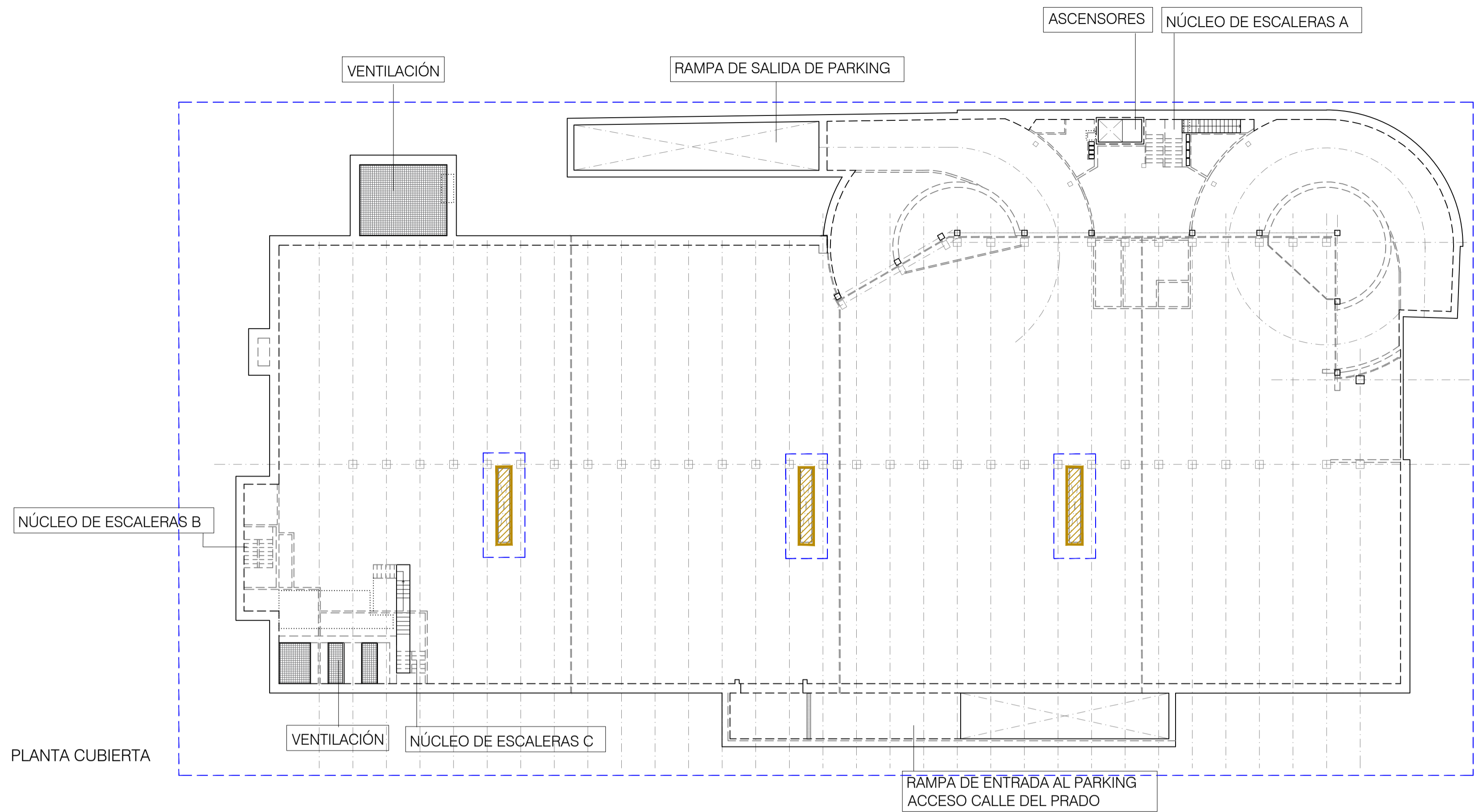
SALIDA DE EMERGENCIA. CAMBIO DE PUERTA, POR UNA PUERTA DE EMERGENCIA CON BARRA ANTIPÁNICO, SEGUN PLANOS DE CARPINTERÍA.



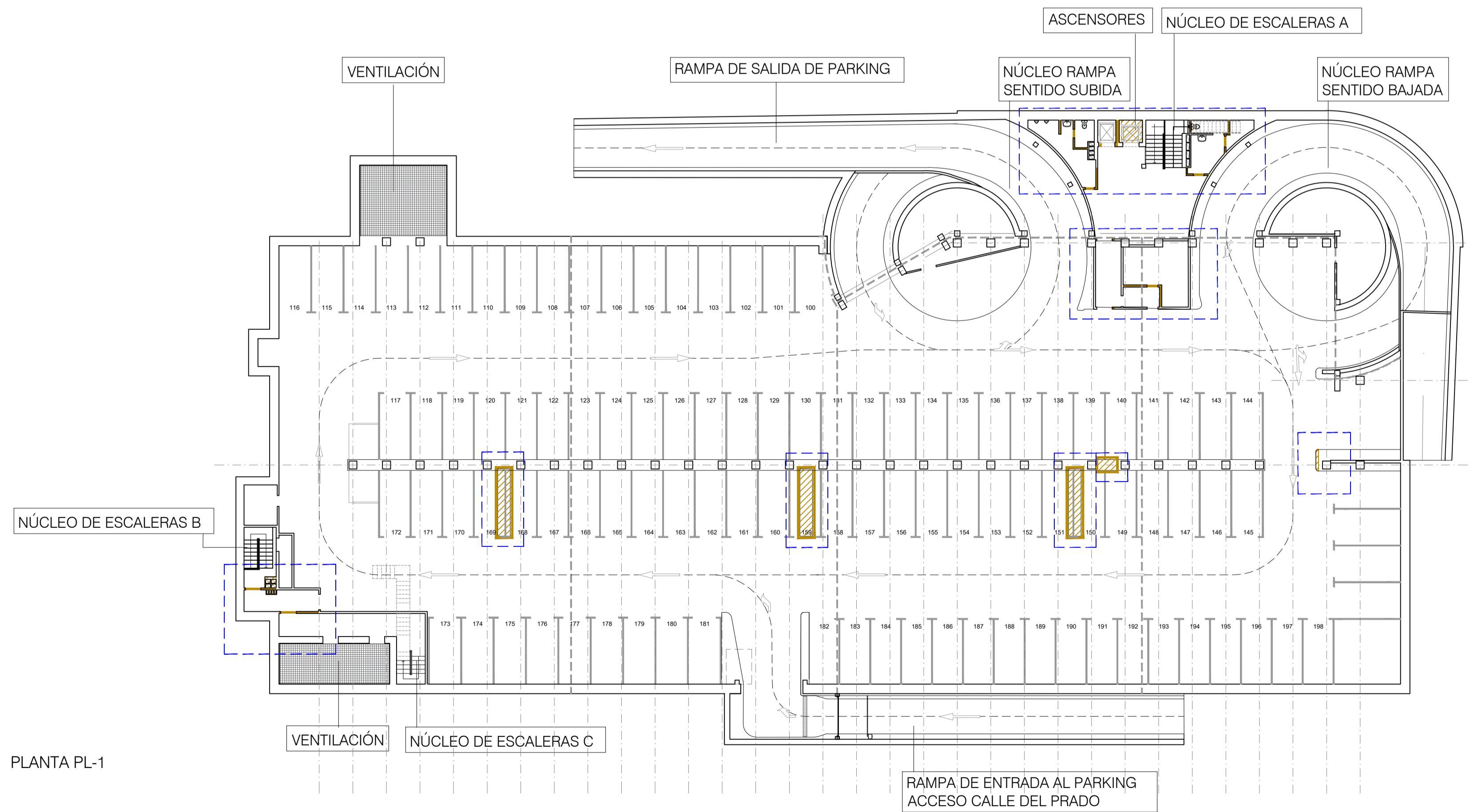
DESDE EL NIVEL DE CUBIERTA HASTA EL NIVEL DE URBANIZACIÓN EJECUCIÓN DE 3 NUEVOS HUECOS DE VENTILACIÓN NATURAL. A NIVEL DE URBANIZACIÓN, DEMOLICIÓN Y RETIRADA DE MATERIAL PARA LA EJECUCIÓN DE HUECOS.



RETIRADA DEL ASCENSOR CON SALIDA A CALLE. DEMOLICIÓN PARA GENERAR HUECO DE DIMENSIONES APROPIADAS PARA NUEVO ASCENSOR.

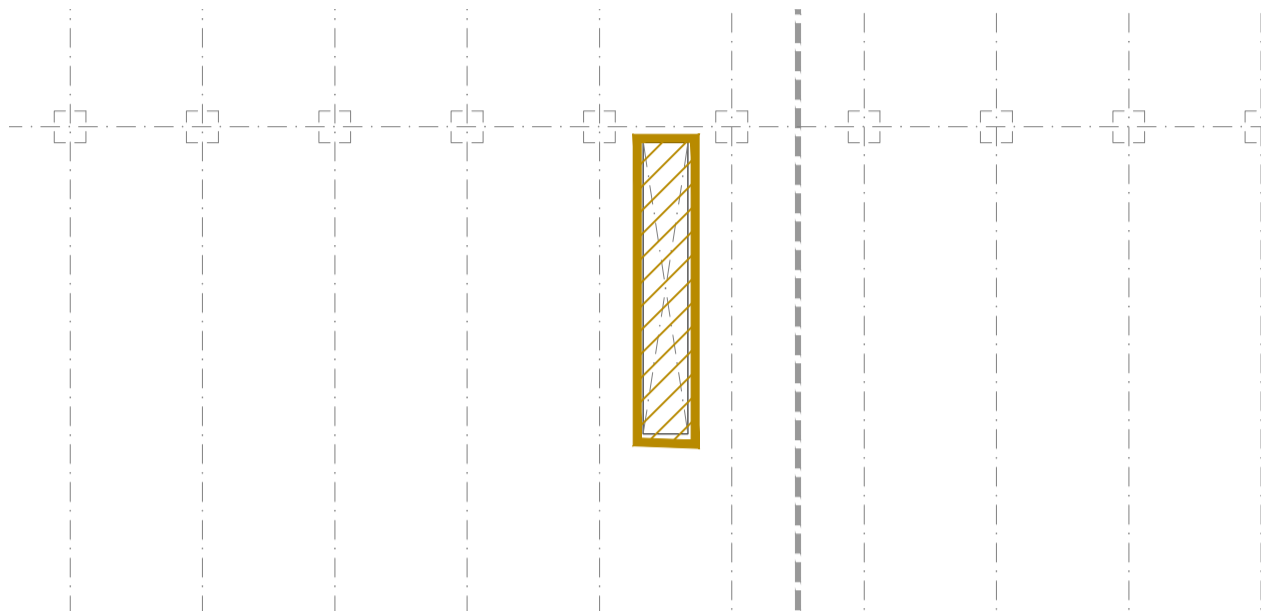


PLANTA CUBIERTA

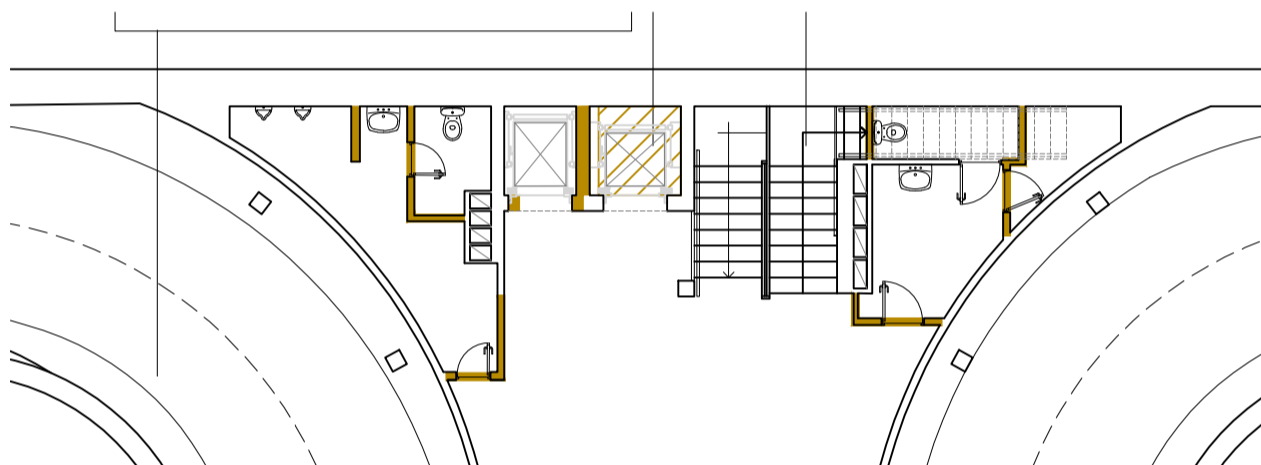


PLANTA PL-1

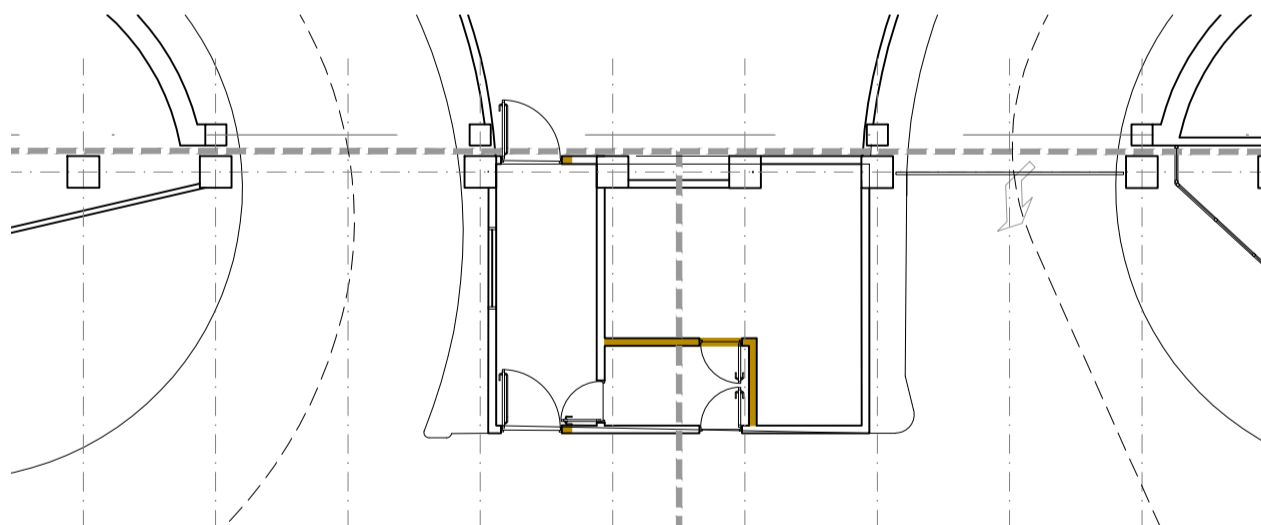
LEYENDA	
	ÁMBITO DE ACTUACIÓN
	ELEMENTO A DEMOLER
	SUPERFICIE A DEMOLER
	PAVIMENTO TIPO 'ROMA' A RETIRAR Y CONSERVAR PARA REPOSICIÓN
	PAVIMENTO PIEDRA GRANITO A RETIRAR Y CONSERVAR PARA REPOSICIÓN



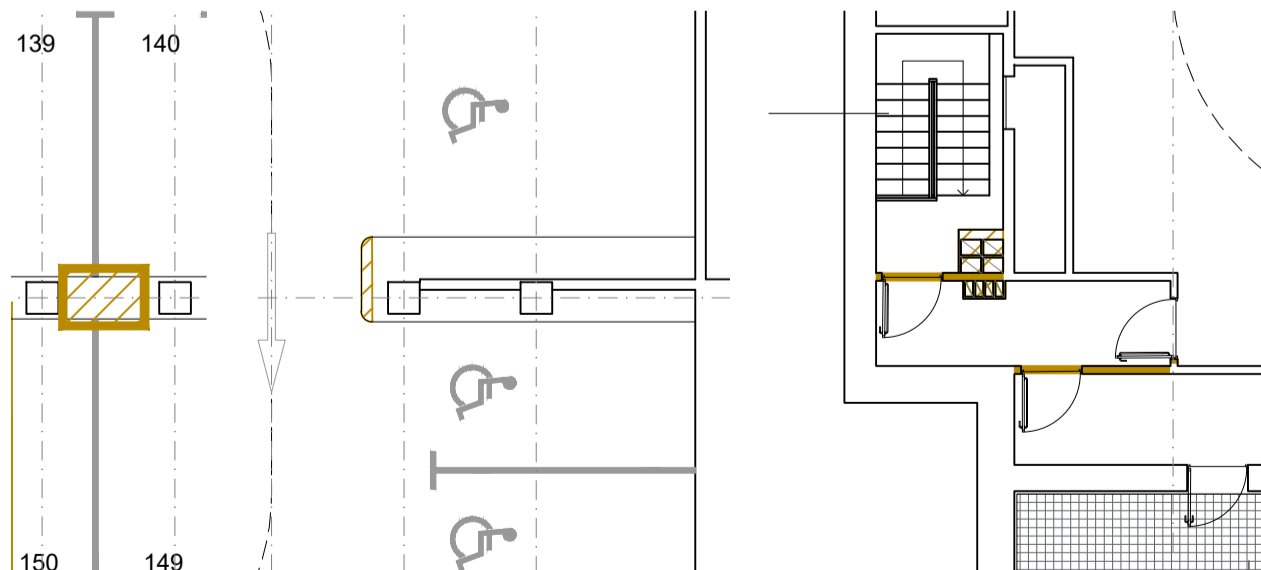
EJECUCIÓN DE HUECOS PARA LOS 3 NUEVOS POZOS DE VENTILACIÓN MEDIANTE CORTE CON DISCO DE DIAMANTE EN FORJADO DE CUBIERTA Y EN FORJADO DE PLANTA -1.



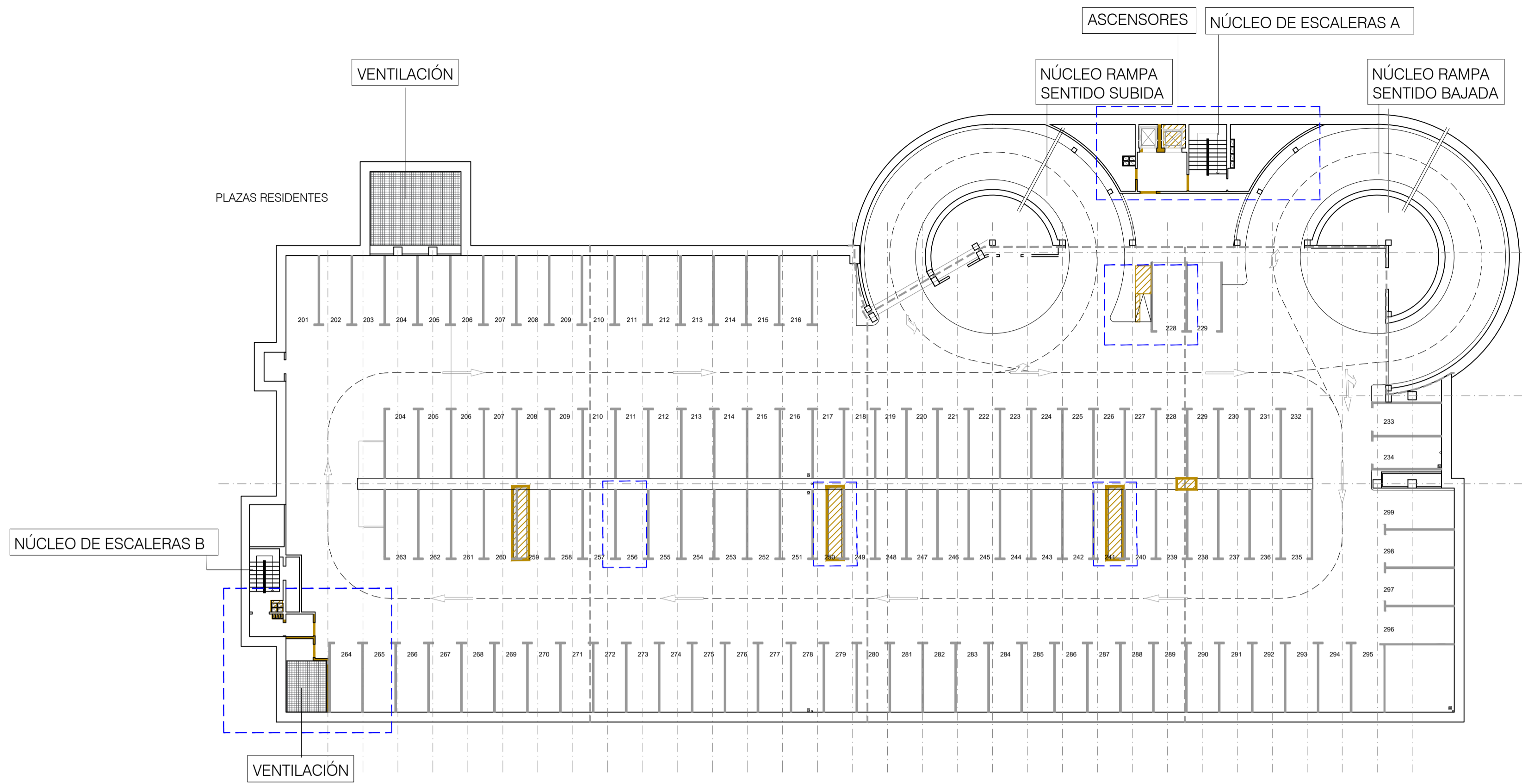
DEMOLICIÓN DE MUROS, Y RETIRADA DE ESCOMBROS EN LOS ESPACIOS SANITARIOS. RETIRADA DE PUERTAS PARA SU REEMPLAZO. ELIMINACIÓN DEL ASCENSOR DE PL-3 A PL-1. DEMOLICIÓN DE MURO DIVISORIO Y ADAPTACIÓN DE HUECOS EN MURO FRONTAL.



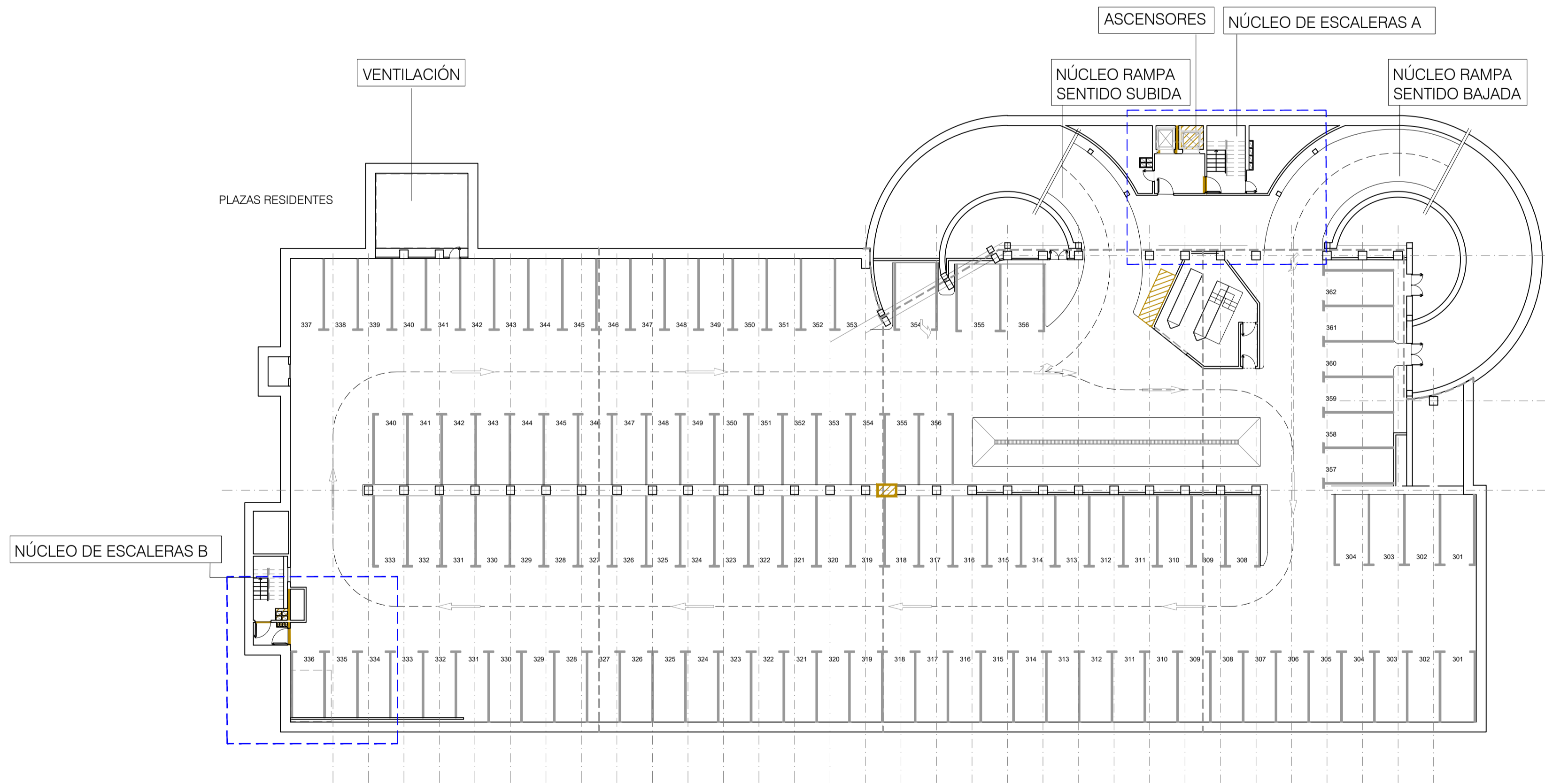
DEMOLICIÓN DE MUROS, EN ESPACIO DE OFICINA Y SALA RACK.



DEMOLICIÓN DE ACERA EXISTENTE EN ZONA DE FUTURO CRUCE PEATONAL. DEMOLICIÓN DE ACERA EXISTENTE PARA SU RECTIFICACIÓN EN ZONA APARCAMIENTO MOTOS. DEMOLICIÓN DE PLENOS EN DESHUO Y MUROS, EN ZONA DE INDEPENDENCIA PROYECTADA.

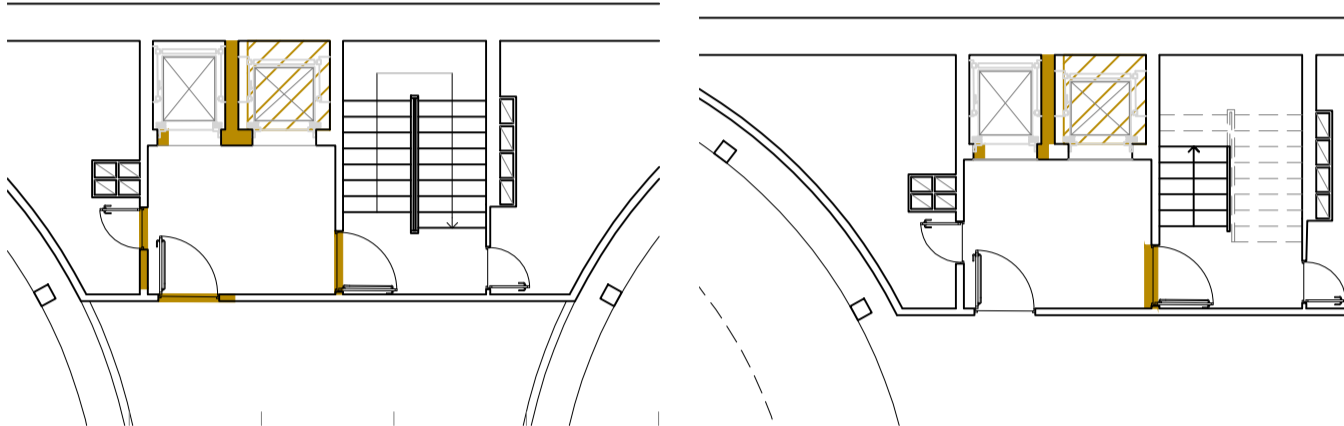


PLANTA PL-2

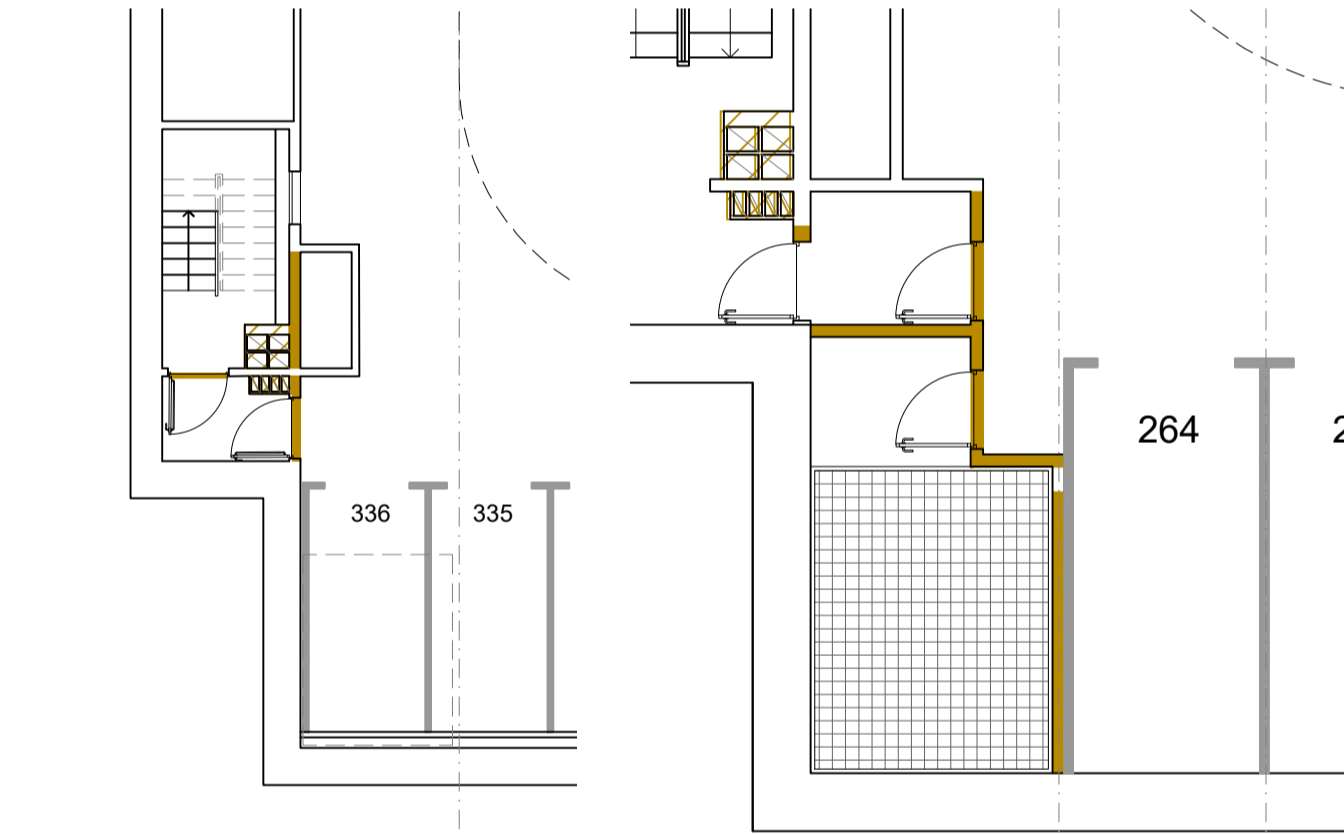


PLANTA PL-3

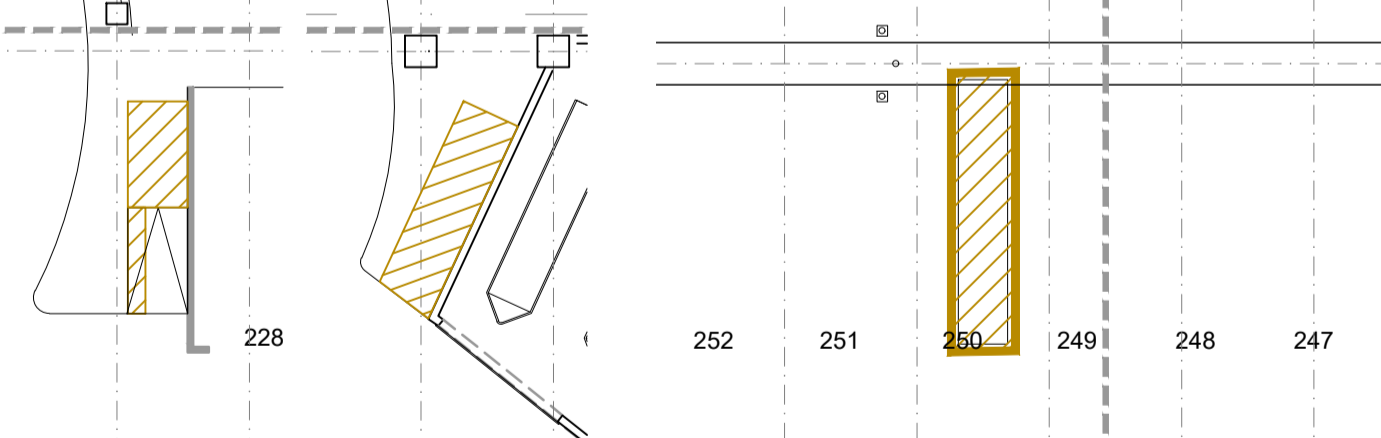
LEYENDA	
<span style="color: blue;">—</span>	ÁMBITO DE ACTUACIÓN
<span style="color: orange;">—</span>	ELEMENTO A DEMOLER
<span style="background-color: orange; border: 1px solid black; display: inline-block; width: 10px; height: 10px;"></span>	SUPERFICIE A DEMOLER
<span style="background-color: yellow; border: 1px solid black; display: inline-block; width: 10px; height: 10px;"></span>	PAVIMENTO TIPO 'ROMA' A RETIRAR Y CONSERVAR PARA REPOSICIÓN
<span style="background-color: yellow; border: 1px solid black; display: inline-block; width: 10px; height: 10px;"></span>	PAVIMENTO PIEDRA GRANITO A RETIRAR Y CONSERVAR PARA REPOSICIÓN



EN PLANTA -2 Y PLANTA -3 ELIMINACIÓN DE MURO DIVISORIO ENTRE ASCENSORES PARA REEMPLAZO POR ASCENSOR DEMOLICIÓN DE HUECO DE PUERTAS EN MURO FRONTAL PARA ADAPTARLO. DEMOLICIÓN DE MUROS PARA REMODELACIÓN DEL VESTIBULO E UNIFICACIÓN ESPACIO ESCALERA Y ASCENSORES.

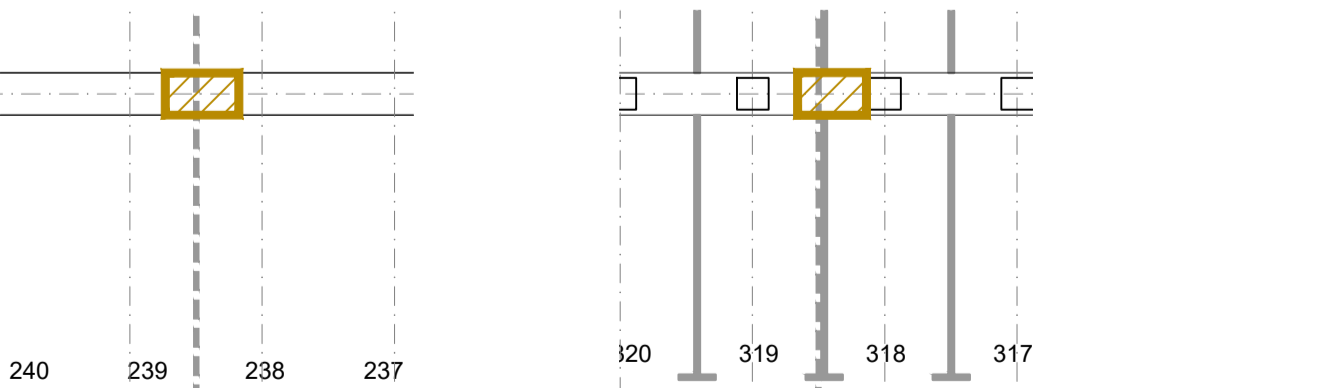


DEMOLICIÓN DE PLENOS EN DESUSO Y MUROS PARA LA AMPLIACIÓN DE LA ZONA DE VESTÍBULO DE INDEPENDENCIA.



EN PLANTAS -2 Y -3 DEMOLICIÓN DE PEQUEÑAS ÁREA DE LA ACERA (NUEVAS RAMPAS PMR)

DEMOLICIÓN DE HUECOS DE LOS 3 POZOS NUEVOS DE VENTILACIÓN NATURAL EN FORJADO DE PLANTA -2 CON DISCO DE DIAMANTE. RETIRADA Y LIMPIEZA DE ESCOMBROS..



DEMOLICIÓN DE ACERA EXISTENTE P-2 Y P-3 EN ZONA DE FUTURO CRUCE PEATONAL